

Kurzanweisung für SKySMS Konfiguration

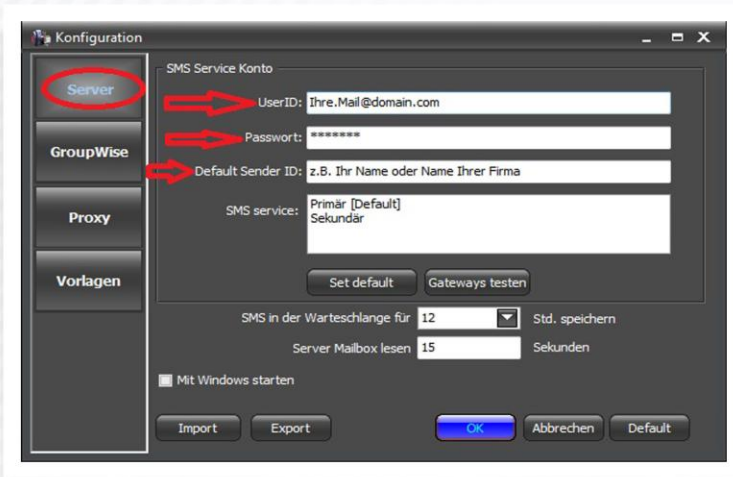
Schritt 1

Server Tab:

Um den SMS Service zu benutzen, geben Sie die E-Mail Adresse ein, die Sie bei der Registrierung auf der Webseite www.skypro.eu benutzt haben.

Hinweis:

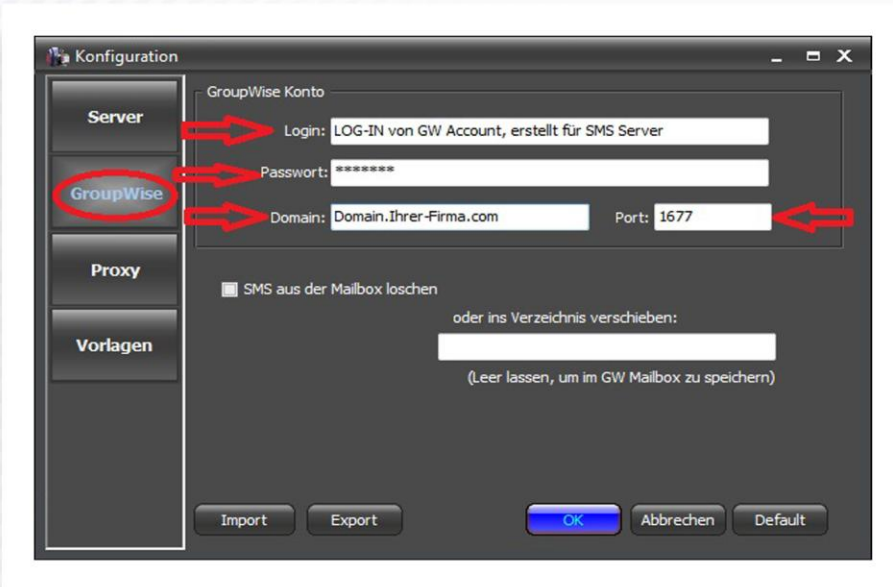
Das Passwort sollte automatisch an Ihre Mailbox, nach der Registrierung geschickt worden sein.



Wir schenken Ihnen auf diesem Konto 2 USD, damit die ersten Demo-SMS verschickt werden können. Zusätzliche Zahlungen können diesem Konto jederzeit über das Web-Interface hinzugefügt werden.

Schritt 2

Wir empfehlen Ihnen, einen separaten GroupWise Account (E-Mail Adresse) für das SMS System zu erstellen. Dieses Konto wird als eine Transportschicht zwischen dem Server und den Clients benutzt. Geben Sie im GroupWise Tab [Login](#) und [Passwort](#) dieser E-Mail Adresse ein.



Schritt 3

Fügen Sie die Benutzer hinzu, welchen erlaubt wird, SMS zu versenden.

Hinweis:

Max. 20 Benutzer dürfen während der 30-tägigen Testversion hinzugefügt werden.

Geben Sie Benutzernamen, E-Mail Adressen und Sender IDs ein. Setzen Sie Limits für die Benutzer fest.

The screenshot shows a software interface with a dark theme. At the top, there are menu items 'Werkzeuge' and 'Hilfe'. Below them is a toolbar with three buttons: 'User hinzufügen' (with a green plus icon), 'User löschen' (with a red minus icon), and 'Aktualisieren' (with a circular refresh icon). The 'User hinzufügen' button is circled in red. Below the toolbar is a dialog box titled 'Neuen User hinzufügen' with a close button 'X'. The dialog contains three input fields: 'Name: Username', 'Email: User.Mail@domain.com', and 'Sender ID: Username'. Red arrows point to each of these fields. Below the fields is a checkbox labeled 'Unlimitierte Anzahl SMS' which is checked. A red arrow points to this checkbox. Below the checkbox is a section titled 'Max. Anzahl von SMS' containing two sub-inputs: 'Max. Anzahl von' with the value 'Unlimitiert' and 'Tage(n)' with an empty input field. At the bottom of the dialog are two buttons: 'OK' and 'Abbrechen'.

Schritt 4

Konfigurieren Sie Ihren SKySMS Client mit dem Server. Geben Sie die GroupWise E-Mail Adresse, welche für den SKySMS Server erstellt wurde, ein (Einstellungen -> Server E-Mail Adresse).

